



明けましておめでとうございます

賀正



皆様には輝かしい新年をお迎えのこととお慶び申し上げます。昨年も社会福祉法人山梨檜の会の運営に対し、温かいご支援、ご協力を賜わり心より感謝申し上げます。

昨年は、2月に本県を襲った未曾有の大雪をはじめ、御嶽山の大噴火、全国各地の豪雨災害など異常気象による大災害に見舞われた1年でもありました。私達は自然の怖さ、防災への備え大切さを強く思い知らされた1年ではなかったでしょうか。今年は災害のない平穏な年であってほしいと願わずにられません。

さて、私共、山梨檜の会では、甲府市の選定をいただき本年3月に地域密着型特別養護老人ホーム“和楽WARAKU”を甲府市塩部地区に開設致します。当法人の運営する施設としては、児童施設含め4つ目となります。この事により、あらゆるニーズに対応する高齢者福祉を目指すと共に児童福祉も着実に進展させ、さらなる社会貢献に役職員一同邁進致す所存でございます。

どうぞ、皆様には、変わらぬご支援ご指導を賜ります様心よりお願い申し上げます。

結びに皆様のご健勝、ご多幸をご祈念申し上げ新年のごあいさつと致します。

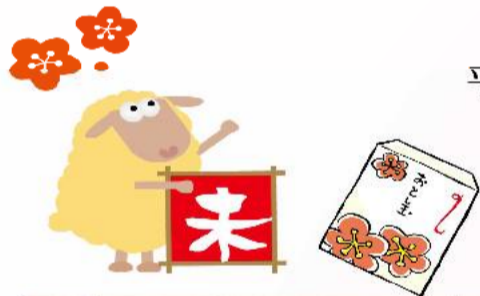
平成27年元旦

社会福祉法人山梨檜の会

理事長 白井行夫

平成二十七年 新春合同号

山梨檜の会だより



「甲府相川ケアセンター」  
(製作寄贈) 鈴木勝身様・小野旭光様

1月4日には甲府市消防記念会の皆様より「木遣り・まとい振り・はしご乗り」をご披露頂きました。毎年ありがとうございます。



門松☆はしご乗り



「あいむ」職員全員で記念撮影



「ゆめみどり」



今年も  
およろしく  
願います



玉川西区長樋口孝之様



今年も3施設に手作りの門松を頂きました。また毎年「ゆめみどり」の玄関には、樋口様手作りの門松と、年末にご利用者様と一緒に作るお餅つきで作った「鏡餅」で新しい年を迎えます



甲府市消防記念会・鷹四番組の皆様



ゆめみどりデイサービスご利用のご家族様作製の「ひつじ・造花」です

### 社会福祉法人山梨樫の会

社会福祉法人山梨樫の会  
http://www.kashinokai.or.jp



毎年新年は手作りのおせち料理で..お祝い  
甲府相川ケンタ(左)のおせちはミサ-食です



## おせち料理



### 介護老人保健施設 甲府相川ケンタ

山梨県甲府市塚原町3 5 9  
TEL.055-252-1600Fax055-252-1602  
E-mail aikawa@kashinokai.or.jp



### 児童養護施設 あいむ

山梨県甲府市下飯田2丁目5-5  
TEL055-220-1100Fax055-220-1101  
E-mail im@kashinokai.or.jp



## お餅つき



ゆめみどりのお餅つきの写真です

### 特別養護老人ホーム ゆめみどり

山梨県甲斐市玉川1700-1  
TEL055-278-2800Fax055-278-2802  
E-mail yumemidori@kashinokai.or.jp



「あいむのみなさまへ」と印刷された写真付きのラベルでシャンメリーを頂きました



クリスマスツリーの前で山宮保育園の皆様と記念撮影

## クリスマス会

## 年越しそば

左が甲府相川ケンタ・右がゆめみどりの年越しそばです



12月には各施設でクリスマス会を行いました。「あいむ」では今年も多くの皆様からクリスマスプレゼントを頂き、ありがとうございました。



クリスマスには雪だるまピラフ



ゆめみどりデイサービスのクリスマス会で(23・24・26日)

各施設の様子はブログで紹介しています「山梨樫の会」のホームページにアップしていますので見たい施設のブログを選択してご覧下さい!

## Invitation

昨年の納涼祭(甲府相川ケンタ・ゆめみどり)で皆様方から頂きました。入場料94,500円は、「山日YBS厚生文化事業団」に寄附致しましたのでご報告させていただきます。ご協力ありがとうございました。

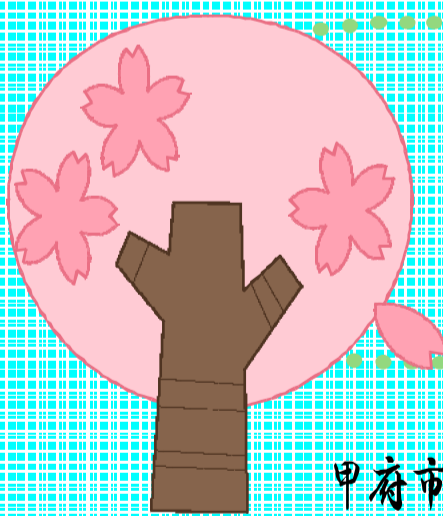


2015

## 編集後記

皆さん今年の年賀状何か気がつきましたか? ハガキの切手の部分..羊のマフラーが完成している事を.. 12年前の年賀状と比べてみて下さい 帽子と手袋も一緒に出来上がったようです 平成27年・羊年..いつまでも平穏で暮らせる1年でありますように。 本年もどうぞ宜しくお願いします。

「山梨樫の会だより」は3施設合同号です..どうぞご覧下さい。



# 平成27年3月25日 甲府市大和町に開設予定 只今..入居者様募集中です!

甲府市地域密着型特別養護老人ホーム

## 和楽 WARAKU

和風モダンな落ち着いた佇まいの空間でゆったりと時を過ごしませんか  
「..入所29床・ショートスティ5床..」  
~お問い合わせ先~  
和楽WARAKU開設準備室  
TEL055-278-2800  
担当 堀田



3月の開設に向けて着々と工事も進んでいます

