

社会福祉法人山梨檜の会は“笑顔とぬくもりの心”で子供からお年寄りまで地域の皆様の“人生”を包括的かつ持続的に支援します。



地域で“つながる”支援(ソーシャルサポートネットワーキング)
山梨檜の会は、法人内の各事業所・各サービス(及び行政などの外部機関や地域ボランティアなど)が有機的につながることにより、誰もが必要な時に必要な支援が受けられる地域のサポート体制を発展的に整備していきます。

保険・医療・福祉の総合相談窓口
お気軽にご相談ください
山梨檜の会オンライン
☎055-232-1234

広報委員会
発行責任者: 臼井 栄二
委員長: 佐藤 隆之[ゆめみどり] 暑かった夏があつという間に冬になりました。皆様、お体に気をつけてお過ごしください。
委員: 金丸 利沙子[あいむ]、望月 優[かしのみ]、前田 卓也[LIFE]、浅川 辰哉[相川]、岡島 美恵[和楽]、小林 由佳[法人本部]

■各施設のFacebookやブログもご覧ください ※法人・各施設の詳しい情報はHP→ <https://www.kashinokai.or.jp> をご覧ください。

特集
和楽

かしのかいだより vol.17

kashinokai

WINTER 2026





新年明けましておめでとうございます。

謹んで新春のお慶びを申し上げます。旧年中は格別のご支援を賜り、心より感謝申し上げます。

令和8年は午(うま)年。古来より馬は「力強さ」「俊敏さ」「前進」を象徴し、縁起の良い動物とされています。私たちも駿馬のごとく力強く、一步一步着実に進みながら、地域コミュニティに笑顔と安心を届ける一年にしていきたいと思います。

どうぞ変わらぬご支援とご協力をお願い申し上げます。

皆様にとって希望に満ちた一年となりますよう、心よりお祈り申し上げます。

令和8年元旦

社会福祉法人 山梨檜の会

理事長 白井 行夫

特集 Special Feature

今回は・・・

“介護の仕事に対する私たちの思い”

インドネシアから来日し、令和7年9月1日より地域密着型特別養護老人ホーム 和楽 WARAKUで介護職員として勤務しているティアラ インダーさんとファヒマーさん。彼女たちが介護の仕事に込める真摯で温かな想いを、ぜひご覧ください。

日本へ初めて来た時の心は感動と誇り、そして不安でいっぱいでした。長年追いつけた夢が叶った喜びと、規律正しい先進的な国で新しい人生を始められる誇りがありました。しかし家族と離れ、異なる言葉や文化に向き合う不安もありました。最初の一步は決して優しくありませんがこの経験は必ず私の人生において貴重な学びになると信じています。

介護の仕事に就くことは私にとって大きな誇りです。介護は単なる仕事ではなく、心から使命だと思っています。介護者は高齢者を介護し、寄り添い安心を与える存在です。入居者さんが笑顔を見せたり、「ありがとう」と言ってくくださる時に言葉に表せない幸せを感じます。その瞬間この仕事がとても尊いものだと思信するのです。

介護は挑戦の多い仕事ですが、その分深い意味と価値があります。忍耐、真心、そして人間愛が求められます。介護を通して私は命を大切にすること、困難に向かう強さ、そして日常の小さな幸せに感謝する心を学びました。介護は身体だけを支えるのではなく、心を支え、入居者さんが「大切にされている」と感じられるように寄り添うことだと思います。

これから日本で成長し続けたいです。日本語をもっと上達させ、高齢者介護の知識を深め、信頼される専門的な介護福祉士になりたいと思います。良い会社、理解ある上司、親切的な仲間、暖かい職場環境に恵まれ、本当に感謝しています。そのおかげで受け入れられている安心感と毎日もっと頑張ろうという気持ちが生まれています。

5年後、私はただの労働者ではなく「心で働く人」としていただけるようになりたいです。受け入れてくれた会社に誇りを持ち、入居者さんに喜びを与える。そして、家族や周りの人々に伝えられる貴重な経験を持ち帰りたいです。

介護職員 ティアラ インダー(写真左側) / 介護職員 ファヒマー(写真右側)



地域密着型 特別養護老人ホーム

和楽 WARAKU

〒400-0072

山梨県甲府市大和町3-6

TEL 055 (252) 2100

FAX 055 (252) 2106

E-MAIL waraku@kashinokai.or.jp



私の未来に続く道

祝 100歳



甲府相川ケアセンター
通所リハビリテーション
武井 幸子さん 100歳

長年音楽の教員を務め、その後は踊りの先生等を務めていました。社交的で誰とでもすぐに馴染んでしまうとても穏やかで温厚な人柄です。100歳と思えないほど、杖などつかわないで両足でしっかりと歩き(最近では少しふらつく感じもでてきていますが・・・)よく笑い、よく話し、笑顔がとても印象的です。

本人曰く「長生きの秘訣は、よく笑うこと。後、人が出来ることは自分もするようにすること。なかなか思うように体が動かなくなっているけど、気を持つことが大切ね」と話してくれました。

また、「最近でも、近所の仲間と会えて元気をもらっているよ。デイに来るのが楽しみ。これからは、デイケア内に笑い声を高らかに奏で続けられるように、元気に通いたい。いろいろできなくなりましたが、皆さんに支えられ、これからも楽しい人生を送れるようにしていきたい。よろしくお願いします。」と生き生きしていました。

職員一同、これからも武井様が元気にデイケアに通っていただけるようご支援させていただきます!

私の5つの大切なもの Five most important things for me.

充実したLife&Workを送るために5つの大切にしているもの紹介します



Ogihara Seina

昨年の4月から山梨檜の会に入職しました。相談支援事業所にこっととかしのみ学園に所属しています。毎日たくさんの学びの中で充実した時間を過ごさせていただいています。たくさん学びながら日々頑張っていきたいと思っています。

相談支援事業所にこっととかしのみ学園
児童発達支援センター

荻原 聖奈

職種:相談支援専門員、児童指導員
勤続年数:9ヶ月



01 家族

大家族なので毎日賑やかに過ごしています。

02 友達

休日はショッピングやカフェに行っています。

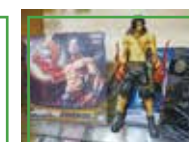
03 犬

ボム(タイニープードル)に癒されています。



04 旅行

韓国が好きで良く行っています。



05 漫画

ワンピースラブです。好きなキャラはエースです。



社会福祉法人 山梨櫻の会
〒400-0003
山梨県甲府市塚原町359
TEL 055 (232) 1234
FAX 055 (252) 1602
E-MAIL honbu@kashinokai.or.jp

自然を学ぶ、今年はお芋で勝負！

去年は農業委員会として初めて米作りに挑戦しましたが、猛暑と熱中症にやられてしまい、まさかの“田植え前でリタイア”という結果に…。自然の厳しさを身をもって学びました。でも、私たちは諦めません！今年はお芋作りに挑戦します。そして、秋には収穫祭「お芋祭り」を開催し、ホクホク笑顔で皆さんと楽しみたいと思います。委員一同、今年も元気いっぱい、土と戯れながら頑張りますので、どうぞご期待ください！



児童養護施設
〒400-0064
山梨県甲府市下飯田2丁目5-5
TEL 055 (220) 1100
FAX 055 (220) 1101
E-MAIL im@kashinokai.or.jp

大盛況☆ふれあいマルシェ

10月26日に恒例のふれあいマルシェを開催しました☆前日からの雨模様も開会時にはピタッと止み次第に青空も！地域の子どもや子育て世帯の皆さんを中心に250名以上にご来場いただきました。生活する児童だけでなく多くの皆さんにとって身近なあいむであるように、これからも様々な形で総合的人生支援の一翼を担い地域貢献していきたいと思ひます☆

思い出作り☆夏の小旅行

夏の旅行はどこに行きたい？と子どもたちに相談したところ遊園地やプールの声が大多数となり、両方楽しめる「よみうりランド」に夏休みの終盤に皆で行ってきました☆猛暑の中でも思い思いに楽しい一日を過ごすことが出来ました。子どもたちの心に残りますように☆



自立援助ホーム
〒400-0064
山梨県甲府市下飯田2丁目5-40
TEL 055 (232) 0122
FAX 055 (232) 0122
E-MAIL mirai@kashinokai.or.jp

リビングでリラックス

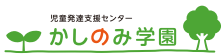
仕事上の悩みや将来設計についての助言を日々入居する青少年に寄り添い行っています。選択肢を示しながら、「最後は自分で決める！」ことを意識した支援を行っています。たとえ失敗したとしても、そこから学ぶことはたくさんありますよね☆



若者自立サポートセンター
〒400-0031
山梨県甲府市内2丁目19-2
TEL 055 (267) 6177
FAX 055 (267) 6177
E-MAIL ippo@kashinokai.or.jp

イベント盛りだくさん☆紅葉狩り

丸の内に拠点を移し半年が経過し、支援している若者は「ここは自分たちが落ち着ける居場所」と定着し始めています。11月には施設等退所者イベントを行いました。今回は普段乗り慣れないバスを利用し、愛宕山へ紅葉散策に。「一人で見える風景とは違うね～」と皆さん。スマホ画面から離れて英気を養いました。



児童発達支援センター
〒400-0064
山梨県甲府市下飯田2丁目5-12
TEL 055 (237) 5100
FAX 055 (237) 5101
E-MAIL kashinomi@kashinokai.or.jp



相談支援事業所
〒400-0064
山梨県甲府市下飯田2丁目5-12
TEL 055 (237) 5151
FAX 055 (237) 5101
E-MAIL niconico@kashinokai.or.jp

運動会(センター)

10月11日は運動会を開催しました。運動会前は練習も一生懸命頑張り、その成果もあって当日は、みんな元気いっぱいに各種目を楽しみながら取り組むことができました。かしのみの運動会は各クラス入れ替え制で行うため、ご家族にも目の前で子供たちの挑戦する姿を見て、成長を感じていただけたのではないかと思います。がんばった子供たちに私たちもたくさん感動をもらいました。



運動会(多機能型)

10月の3週目からは多機能型の運動会ウイーク！令和7年度はカローリングやポッチャを取り入れて、ご家族にも一緒に参加していただきました。運動会前にはたくさん練習も行い、子どもたちは練習から楽しい表情を見せてくれました。当日はご家族と一緒に様々な競技に挑戦し、「楽しい」「うれしい」をたくさん感じてくれたのではないかと思います。



〒400-0064
山梨県甲府市下飯田2-5-17
TEL 055 (222) 3388
FAX 055 (222) 3388
E-MAIL life@kashinokai.or.jp

2025年度地域連携推進会議を開催

法人が目指す「互いの個性を認め合い支え合う地域社会の実現」と「ご利用者一人ひとりのニーズに沿った個別支援」、そして「安心・安全な地域生活の確保と社会参加の促進」を目的として、9月6日に地域連携推進会議を開催いたしました。当日は、地域の自治会長様をはじめ、社会福祉法人あそびじゅく 中村様、ご家族・ご利用者の代表者様にご参加いただきました。会議では「防災対策の強化」や「地域との関係づくり」などをテーマに活発な意見交換が行われ、地域関係者の皆様と顔の見える連携を改めて深めることの重要性を強く認識しました。今回の貴重なご意見を今後のサービス向上に活かしてまいります。

みんなで楽しく！親睦バーベキュー！

当日は残念ながら雨模様となりましたが、予定を変更してリビングで美味しいお肉や野菜を囲みました。賑やかな笑い声があふれる中で、皆さまに楽しいひとときを過ごしていただきました。お腹がいっぱいになっても、メのかき氷はやはり別腹！皆さま美味しくペロリと召し上がっていました。楽しい思い出をありがとうございました。



〒400-0003
山梨県甲府市塚原町359
TEL 055 (252) 1600
FAX 055 (252) 1602
E-MAIL aikawa@kashinokai.or.jp

敬老祭を開催しました

心配した天気も、晴天！！ 日陰対策に苦慮しながらも実行委員会の尽力により開催し、事故なく無事に終わることが出来ました。成り行き太鼓様による和太鼓や三寿会様による三味線の音色に屋台による焼きそばやフランクフルトに舌鼓をうち、かき氷やジュースで涼を楽しんで頂けたのではと思います。久しぶりの屋外でのイベントが大成功に終わったことをご報告いたします。また、当日ご協力頂いた方々ありがとうございました。

文化祭開催、玄関ロビーが賑わいました

昨年も、ご利用者様や職員の作品たちが所狭しと、相川ケアセンター玄関ホール、ロビーに並びました。皆様の色とりどりの力作で玄関が煌びやかな空間になりました。ご協力いただきありがとうございました。



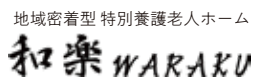
〒400-0116
山梨県甲斐市玉川1700-1
TEL 055 (278) 2800
FAX 055 (278) 2802
E-MAIL yumemidori@kashinokai.or.jp

ゆめみどり秋祭りを開催致しました！

10月25日にゆめみどり秋祭りを開催致しました。当日は午前中から天気が悪く、肌寒かった為、残念ながら屋内での開催となりました。それでもお祭りを盛り上げる為に、成行太鼓様の太鼓演奏をはじめ、伝統芸能太神楽がみもち様の曲芸を披露していただきました。又、屋台の方では初めての試みとして、キッチンカーを呼び、熱々の鯛焼きを販売致しました。屋内の開催という事もあり、多少現場が混乱することもありましたが、例年と同様に、デイサービスの利用者様や特養の入居者様、又、そのご家族様が楽しめる姿を見ることができたため、とても良かったと思います。今年のお祭りはゆめみどりの20周年を記念したものととなりますので、是非楽しみにして下さい。

ゆめみどりで行われた防災訓練の様子です！

ゆめみどりでは年に2回、防災訓練を実施しています。今回はいつも実施している通報・避難誘導訓練と初期消火訓練を実施した後、山梨県防災安全センターに出張利用を依頼した地震体験車を使用し、震度7までの地震を体験しました。地震のタイプも余震から徐々に本震になる物と、急に本震になる直下型地震に近い地震も体験しました。体験した感想ですが、震度7はとても怖く、急に地震が来るとどうしたら良いのか分からなくなりました。いざれ発生する南海トラフ地震に備えて、日ごろから地震が来る事を想定しないといけなと感じました。始めは地震体験車に乗ることが怖くて見ていただけでしたが、このような体験が出来てとても良かったです。



地域密着型 特別養護老人ホーム
〒400-0072
山梨県甲府市大和町3-6
TEL 055 (252) 2100
FAX 055 (252) 2106
E-MAIL waraku@kashinokai.or.jp

敬老会

9月15日に和楽全員1階フロアに集まり大勢でビンゴ大会を行い1等～5等まで景品を用意楽しんでいました。笑い笑顔にあふれた時間を過ごすことが出来ました。これからも和楽で過ごせて良かったと思って頂けるよう職員一同お手伝いさせていただきます。

屋台レク

8月20日連日猛暑の中室内で屋台レクを行いました。焼きそば、小さいアメリカンドッグ、きゅうりの浅漬け、スイカ、チョコバナナなどたくさんのメニューでおもてなしをしました。焼きそばが好評でした。普段居家で過ごしている方も楽しんでいました。





児童養護施設

あいむ

高校生から愛を込めて

調理師となり自分のお店を持つことを夢見ている高校生が、職員の見守りのなか見事なキャラ弁を作ってくれました☆何気ない日常のなかに愛が溢れる一幕です。



自立援助ホーム

MiRai

スタッフとともに作りました☆

普段はスタッフが作る食事、たまには一緒にで共同で調理を。何だかお肉ばかりなのはご愛嬌、自分が手を掛けた食事はいつもより尊く、いつもより美味しいですね。一人暮らしで外食頼りにならないように、このような支援も行っています。



児童発達支援センター
かしのみ学園

相談支援事業所

にこっと

ハロウィン給食

(カレーライス・かぼちゃのハンバーグ・マカロニサラダ・カクテルゼリー)

10月31日はハロウィンです。かしのみ学園でもみんなでハロウィンを楽しみました。給食もハロウィンにちなんだメニューで楽しいお昼ご飯になりました。



グループホーム
LIFE

絶品！LIFEの看板メニュー手作りジューシーハンバーグ♪

「美味しくな～れ」と心を込めて作ったハンバーグは、ふっくらジューシーに焼き上がりました。照りのあるグレービーソースをまとい、見た目もエレガント!もちろん味も抜群で、皆さまから大好評をいただいています。グループホームLIFEの食事には、いつも笑顔とぬくもりの心が隠し味に入っています。これからも心を込めた美味しいお料理を提供してまいります。



介護老人保健施設
甲府相川ケアセンター

にぎり寿司の日

(にぎり寿司・玉子豆腐のカニあんかけ・みそ汁)

★久しぶりに、にぎり寿司の日となりましたが、とても好評で皆様よろこばれていました★



特別養護老人ホーム

ゆめみどり

かけうどんと季節の天ぷら盛り合わせor天井とすまし汁、バナナ1/2本、いなり寿司と天むす(入居者の要望に応じて)

入居者様から、「ゴーヤの天ぷらが食べたい!」と要望があり、かけうどんと季節の天ぷらを入居者の皆様に提供しました。要望のあったゴーヤや舞茸、茄子や鶏肉、茗荷をユニットの台所で揚げました。うどんが苦手な方や食べられない方には、天井にして提供しました。揚げたての天ぷらを入居者様が召し上がると、「美味しい!」と笑顔が見られ、「天ぷらの食感が良かった」「熱々で美味しかった」との声が聞かれました。



地域密着型 特別養護老人ホーム

和楽 WAKURAKU

敬老の日メニュー

(赤飯・天ぷら盛り合わせ・卵豆腐かにあんかけ・紅白なます・清まし汁)

敬老の日のメニューです。写真のお食事は一口大です。和楽ではその方に合った形態のお食事を提供し、いつまでも食べる喜びを感じて頂けるよう日々努力しています。



A Word from An Expert

専門家からの一言

もちづき あおい

望月 碧

地域密着型特別養護老人ホーム 和楽 WAKURAKU
管理栄養士

今注目の栄養素、「葉酸」について紹介させていただきます。

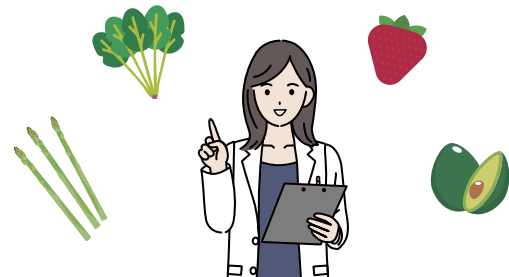
葉酸はほうれん草から発見された栄養素で水溶性ビタミン(水に溶けるビタミン)の1つです。葉酸の重要性は世界中で広く知られており欧米をはじめとする多くの国で穀類への添加が義務付けられています。

葉酸のサプリメントを目にしたたり飲んだりしたことがある方もいらっしゃるかと思います。葉酸はたんぱく質や細胞をつくるのに大切な役割を担っています。そのため妊娠初期や授乳期のお母さんにとっては必要不可欠な栄養素なのです。

そのほかにも葉酸は赤血球をつくるのを助け貧血の予防をしたり、動脈硬化の危険因子「ホモシステイン」という有害なアミノ酸を無害な「メチオニン」という物質に変え血管を傷つけるのを防いだりしています。動脈硬化をはじめ認知症、脳梗塞など多くの生活習慣病を予防する葉酸はどのライフステージの方にも必要不可欠な栄養素だといえます。葉酸はほうれん草、小松菜、

ブロッコリー、アスパラといった野菜に加えいちごや焼きのり、緑茶といった食品に多く含まれています。

葉酸についてもっと知りたいという方は「女子栄養大学さかど葉酸プロジェクト」で調べてみてください。



寄付・寄贈の御礼

いつもご支援いただきありがとうございます。
2025年6月～2025年11月

【あいむ】

① 2025.06.25	コストコ南アルプス倉庫店様	生活用品・お菓子・おもちゃ
② 2025.06.27	にじいろのわ様	とうもろこし
③ 2025.07.03	(株)ファーストリテイリング様	衣類
④ 2025.07.04	山梨県更生保護女性連盟様	現金
⑤ 2025.07.11	(株)グランドエコ様	お菓子
⑥ 2025.08.06	匿名様	チョコレート
⑦ 2025.09.09	匿名様	ぶどう
⑧ 2025.09.29	仏念寺・藤谷様	お米
⑨ 2025.10.07	武藤和広様	ぶどう
⑩ 2025.10.27	アルコールインクアートKORU野田様	現金
⑪ 2025.10.27	筋整流法協会 小林様・花澤様	現金
⑫ 2025.10.31	匿名様	フライドチキン・ポテト
⑬ 2025.11.15	坂本龍馬様	お米
⑭ 2025.11.28	全国シャンメリー協同組合様	シャンメリー
⑮ 通年	Sweets銀の糸様	子どもたちのお誕生日ケーキ
【グループホーム LIFE】		
⑯ 2025.6.27	にじいろのわ様	とうもろこし・桃
【甲府相川ケアセンター】		
⑰ 2025.10.17	青木志保様	椅子、テーブル

